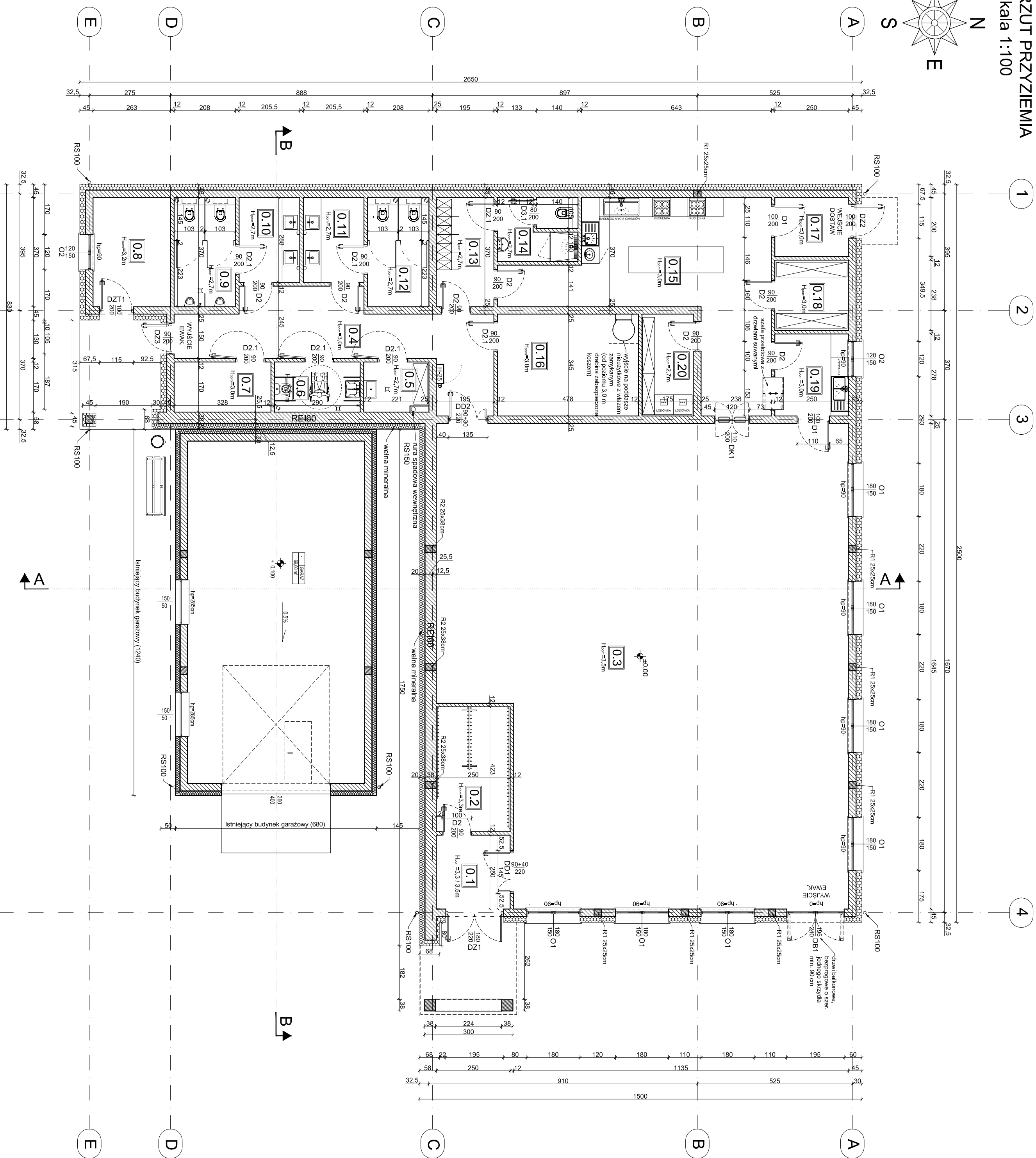
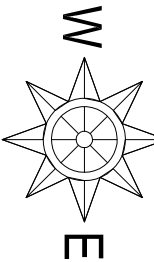


RZUT PRZYZIEMIA
skala 1:100



| Lp. | Nazwa pomieszczenia | Rodzaj podłogi | Pow. użytk. (m ²) |
|------|--------------------------------|----------------|-------------------------------|
| 0.1 | Wiatrołap 1 | terakota | 6,25 |
| 0.2 | Szafka | terakota | 10,58 |
| 0.3 | Salas świetlicy | terakota | 211,54 |
| 0.4 | Komunikacja | terakota | 24,07 |
| 0.5 | Pom. porządkowe | terakota | 3,75 |
| 0.6 | WC niepełnosprawnych | terakota | 4,93 |
| 0.7 | Magazyn | terakota | 5,88 |
| 0.8 | Węzeł ciepły / pom. techniczne | terakota | 9,47 |
| 0.9 | WC męski | terakota | 7,7 |
| 0.10 | Predysponek WC męskiego | terakota | 5,92 |
| 0.11 | Predysponek WC kobiet | terakota | 5,92 |
| 0.12 | WC kobiet | terakota | 7,7 |
| 0.13 | Szafka dla obsługi | terakota | 7,21 |
| 0.14 | WC obsługi | terakota | 5,72 |
| 0.15 | Kuchnia | terakota | 36,61 |
| 0.16 | Pomieszczenie gospodarcze | terakota | 16,49 |
| 0.17 | Wiatrołap 2 | terakota | 5 |
| 0.18 | Magazyn naczyń | terakota | 5,95 |
| 0.19 | Zmywalnia | terakota | 6,95 |
| 0.20 | Magazynek z chłodzią | terakota | 6,03 |
| | Suma: | | 933,40 |

powierzchnia zabudowy: 461,0 m²

INWESTYCJA:
Budowa budynku świetlicy wiejskiej wraz z niezbędną infrastrukturą techniczną w Sobkach.
dz. ew. nr 251, obr. 31 Sobki, gmina Żelów

GINNA ZELÓW
ul. Żeromskiego 23, 97-425 Żelów

JEDNOSTKA PROJEKTOWA:

PRZEDSIĘWSTWO PROJEKTOWANIA
I NADZORU
„JUKON PROJEKT”
PROJEKT

| ZESPÓŁ | | PROJEKTOWY: | |
|------------------|-------------------------------------|-------------------|---------|
| IMIĘ I NAZWISKO: | PROJEKTANT: | NR UPRAWNIENI: | PODPIS: |
| architektura | mgr inż. arch. ANNA BACZMAGA | 27/LOOK/2012 | |
| SPRAWDZAJĄCY: | mgr inż. arch. MAŁGORZATA SUCHOWSKA | 41/R-156/L0A08 | |
| PROJ. GŁÓWNY: | mgr inż. JAROSŁAW JURCZAK | L0D01/53/P00K04 | |
| konstrukcje | | | |
| SPRAWDZAJĄCY: | mgr inż. TOMASZ SZWIED | L0D1/3659/PWBK018 | |
| konstrukcje | | | |
| WSPÓŁPRACA: | inż. PRZEMISŁAW GRZYBEK | L0D4/603/PWOK021 | |
| konstrukcje | | | |

| | | | | | |
|----------------|----------------------------|--|----------|----------------------|----------|
| FAZA: | PROJEKT TECHNICZNY | | DATA: | wrzesień 2022 | |
| BRANŻA: | ARCHITEKTONICZNO-BUDOWLANA | | SKALA: | 1:100 | |
| TRESC RYSUNKU: | RZUT PRZYZIEMIĄ | | NR/RYS.: | TB.01 | - |
| | | | INDEX: | | |